



ระบบบัญชี สำหรับบริษัทที่ตั้งอยู่ในเอเชียตะวันออกเฉียงใต้

「SimLex Accounting」

SimLex Accounting เป็นซอฟต์แวร์เปิดที่พัฒนาขึ้นจากการวิจัยพฤติกรรมทางธุรกิจในแต่ละประเทศและพัฒนาการออกแบบ 0-base ซอฟต์แวร์นี้มีฟังก์ชันที่จำเป็นสำหรับการทำบัญชีในท้องถิ่น / กระแสธุรกิจทางบัญชี

สรุปฟังก์ชันการทำงานของ Simlex Accounting

| | | | |
|------------------|---------------------|-----------------------|---------------------|
| การขาย | การสั่งซื้อ | การวางแผนการผลิต(MPS) | การวางแผนวัสดุ(MRP) |
| การควบคุมการผลิต | การควบคุมคลังสินค้า | การควบคุมราคาต้นทุน | การบันทึกบัญชี |

ข้อสังเกต : ระบบบัญชีไม่สามารถอัปเดตสต็อกได้ในทันที ระบบบัญชีสามารถทำกระบวนการกับสินค้าได้เฉพาะกระบวนการนำเข้า / นำออก เท่านั้น

คุณสมบัติ 3 ประการของ SimLex Accounting



เป็นไปตามมาตรฐานการบัญชีของประเทศไทยและประเทศอินโดนีเซีย

Simlex Accounting เป็นภาษาท้องถิ่นของไทย / อินโดนีเซีย พัฒนาโดยบริษัทญี่ปุ่น ซึ่งบริษัทซอฟต์แวร์ของญี่ปุ่นและบริษัททางการบัญชีสามารถให้การสนับสนุนได้เป็นอย่างดี



สามารถตอบรับภาษาญี่ปุ่น / ภาษาไทย และภาษาอังกฤษ

ภาพที่หน้าจอสามารถแสดงเป็นภาษาญี่ปุ่น ภาษาไทย ภาษาอังกฤษ และผู้ใช้งานสามารถใช้งานโปรแกรมที่ประเทศญี่ปุ่นได้โดยผ่านระบบ cloud ถ้าผู้ใช้งานมีการบันทึกบัญชีเป็นภาษาญี่ปุ่น ภาษาไทย ภาษาอังกฤษ ผู้ใช้งานสามารถออกรายงานในแต่ละภาษาได้



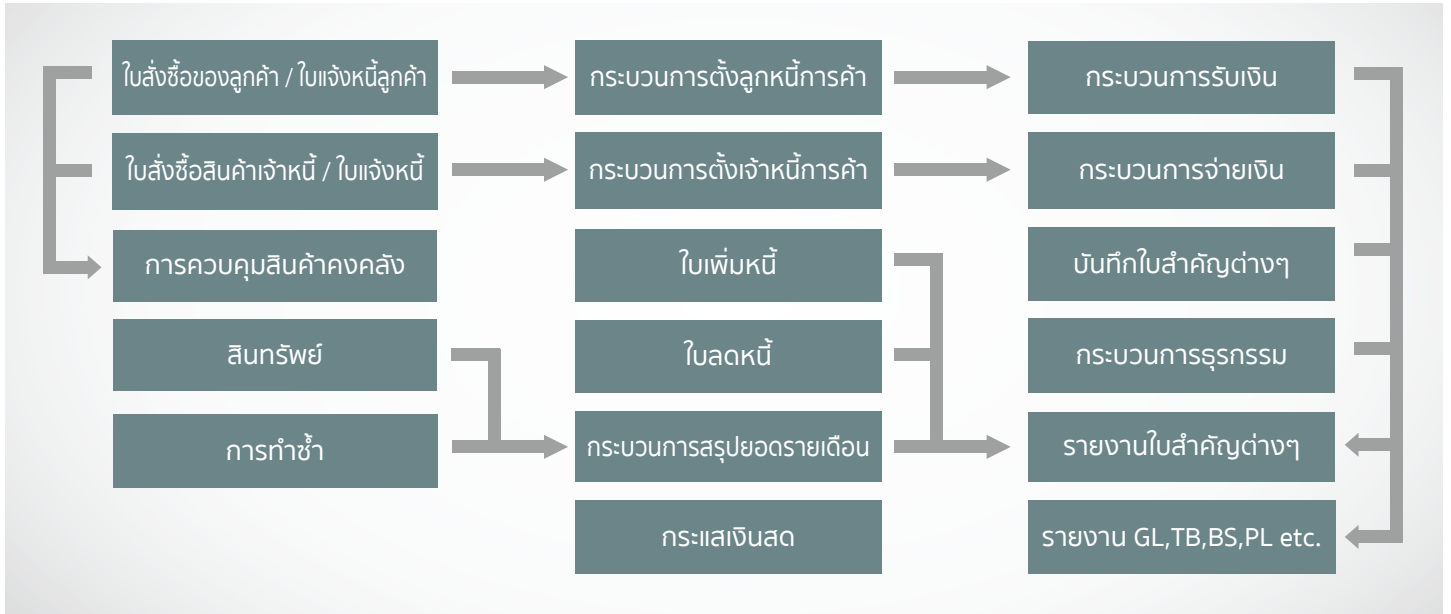
สามารถใช้งานร่วมกับ Excel ได้

ข้อมูลส่วนใหญ่ที่ใช้ในโปรแกรมซิมเล็กซ์สามารถนำออกจากโปรแกรมได้ในรูปแบบไฟล์ Excel ข้อมูลพื้นฐาน และข้อมูลการทำธุรกรรมต่างๆ สามารถนำเข้า หรือนำออกจากระบบได้โดยไฟล์ Excel ซึ่งผู้ใช้งานสามารถกำหนดรูปแบบเอกสารไฟล์ Excel ได้ตามต้องการ

รูปภาพโมดูลระบบ SimLex Accounting

Simlex Accounting สนับสนุน สมุดรายวันทั่วไป การรับเงิน การจ่ายเงิน รายการทางธุรกรรมการเงิน สินทรัพย์ รายการบัญชีที่เกิดขึ้นบ่อย การควบคุมลูกหนี้ การควบคุมเจ้าหนี้ ใบเพิ่มหนี้ ใบลดหนี้และเอกสารต่างๆ

SimLex Accounting เป็นไปตามมาตรฐานทางบัญชีของประเทศไทย และ อินโดนีเซีย และสนับสนุนการทำเอกสารสำนักงานภาษีของไทย การหักภาษี ณ ที่จ่าย



ฟังก์ชันของ Simlex Accounting



สนับสนุนการใช้งานผ่านระบบ cloud

ขณะนี้เรามีเซิร์ฟเวอร์ของตนเองเป็นระบบ True Center และผู้ใช้งานสามารถเข้าถึงระบบได้จากที่บ้าน หรือสำนักงานในภูมิภาคของคุณ หากคุณต้องการใช้เซิร์ฟเวอร์ของตัวเองก็สามารถทำได้เช่นเดียวกัน



รองรับการใช้งานได้หลายภาษาและหลายหลายสกุลเงิน

Simlex Accounting รองรับภาษาอังกฤษ / ภาษาญี่ปุ่น / ภาษาไทย / ภาษาอินโดนีเซีย ผู้ใช้งานสามารถเลือกใช้สกุลเงินต่างๆ และอัตราการแลกเปลี่ยนอัตโนมัติ หรืออัตราการแลกเปลี่ยนแบบกำหนดเองได้



การเติบโตอย่างกว้างขวาง

ลูกค้าสามารถอัปเกรดจากระบบการควบคุมการผลิตและระบบการขายเป็นระบบ ERP ได้ และผู้ใช้งานสามารถเพิ่มระบบบาร์โค้ดเข้าไปในระบบการจัดการคลังสินค้าได้อีกด้วย

สร้างค่าเสื่อมราคาเดือนอัตโนมัติ

ระบบซิมเล็กสนับสนุน Straight Line Method และ Declining Balance Method หากคุณป้อนอายุการใช้งานและมูลค่า ระบบซิมเล็กจะสร้างค่าเสื่อมราคารายเดือนโดยอัตโนมัติ ในกระบวนการรายเดือน ระบบซิมเล็กจะสร้างบันทึกข้อมูลสินทรัพย์ถาวรโดยอัตโนมัติ

การจัดการรวมระบบจากการขายไปยังสต็อก

Simlex Accounting สามารถสร้างสมุดรายวันแบบอัตโนมัติ ในการควบคุมการขายหรือการซื้อ เพราะซอฟต์แวร์มีฟังก์ชันที่จำเป็นสำหรับการทำธุรกรรมบัญชี

สอดคล้องกับกฎหมายภาษีอากรของต่างประเทศ

แต่ละรายงานสามารถตั้งชื่อบัญชีได้ 3 ชื่อ และ Simlex Accounting ยังสามารถพิมพ์รายงานภาษีมูลค่าเพิ่ม W/H รายงานภาษีสำหรับสำนักงานภาษีของไทยได้

รองรับ BOI

SimLex Accounting System สามารถบันทึกสินค้าที่เป็น BOI หรือสินค้าที่ไม่ใช่ BOI และเชื่อมโยงระหว่าง BOI ของบริษัทจนถึง BOI ของลูกค้า ระบบบัญชีสามารถบันทึกสมุดรายวันที่เป็น BOI หรือไม่ BOI ลงในบัญชีทรัพย์สินได้ เช่น เป็นรายได้ หรือค่าใช้จ่าย

Developer



SimLex Development Co., Ltd.

TEL: 02-694-3254

URL: <http://www.simlex-grp.com>

E-Mail: simlex_sales@globe-works.net

382 Nice Building 1 Floor4 Room 4D, Ratchadaphisek Road, Huai Khwang, Bangkok 10310 Thailand

Distributor